

波田町情報文化センター  
アクトホール



自然（新）エネルギーの  
現状をお伝えします。

11月21日  
土曜日

参加費無料

開場 13:00-15:30

（開会 13:30 より）

予約不要。当日、会場まで直接お越し下さい。  
※終了時間は内容により若干遅くなる場合があります。

地球温暖化対策は、環境に負荷の少ない循環型社会の実現に向けて、地球温室効果ガスを排出する化石燃料を主体とするエネルギーから、環境負荷が少なく再生可能なエネルギーへと変換を進めなければなりません。長野県は豊かな自然環境に恵まれており、自然（新）エネルギーの導入の可能性が非常に高い地域性を持っているため、長野県の中心に位置する本町において、この資源を有効活用している団体が集結し、地域発自然エネルギーの有効性を発信するものです。

## フォーラム内容

第一部 県内小水力発電機設置団体の取組発表 13:40～

第二部 小水力発電機設置団体パネルディスカッション 14:40～

## お問い合わせ

小水力発電フォーラム事務局（住民福祉課）

〒390-1492 長野県東筑摩郡波田町 4417 番地 1

電話 :0263-92-8910 / FAX:0263-92-7112

Mail kankyoushou@town.hata.nagano.jp

主催 波田町 波田堰土地改良区 波田町新エネルギー推進委員会

共催 自然エネルギーコンテスト実行委員会

後援 長野県 長野県土地改良事業団体連合会 長野県小水力利用推進協議会 長野市 松本市 大町市 山ノ内町

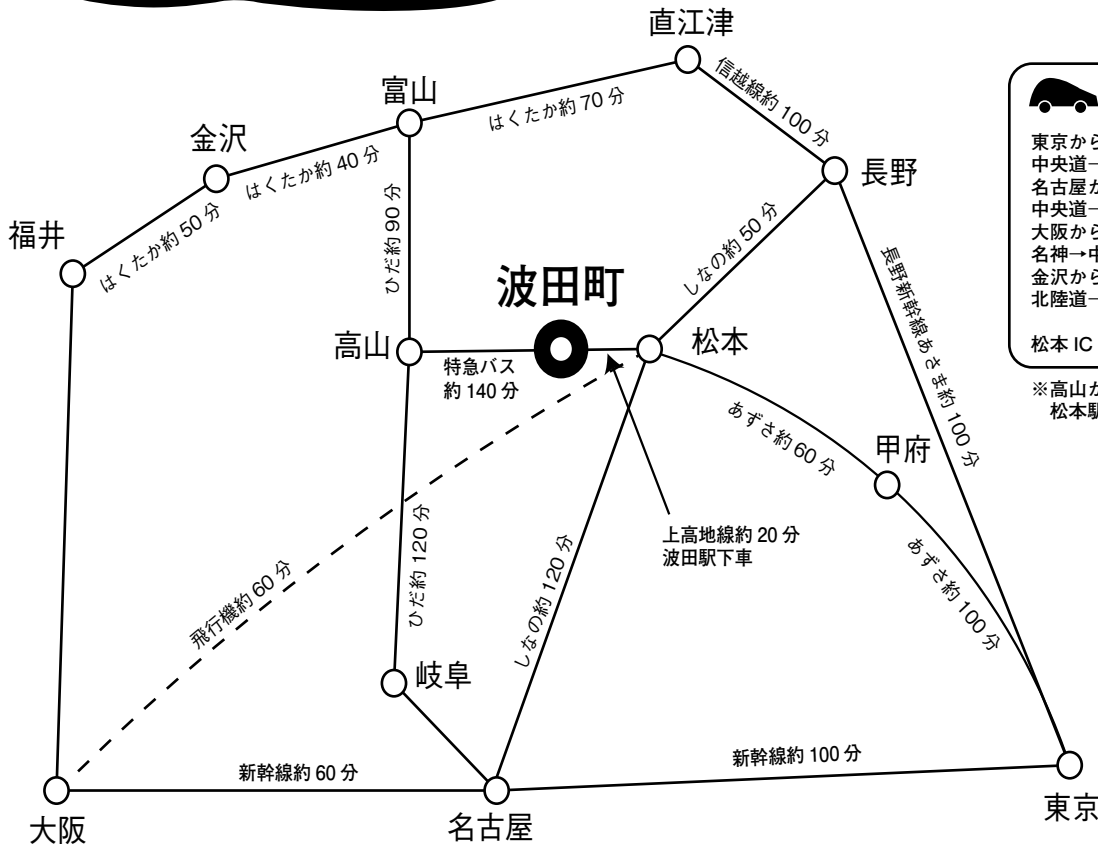
# 参加者（団体）

波田町新エネルギー推進委員会委員長（名古屋大学名誉教授） 菊山功嗣氏  
 経済産業省関東経済局資源エネルギー環境部電源開発調整官 斉藤敏之氏  
 横浜国立大学名誉教授 黒川淳一氏（パネルディスカッションコーディネーター）  
 東京発電株式会社水力事業部長 稲垣守人氏（パネルディスカッション助言者）  
 長野県農政部農地整備課係長 佐々木良仁氏  
 伊那谷自然エネルギー研究会 小牧崇氏  
 神奈川工科大学副学長 森武昭氏  
 大田市産業建設部水利対策室課長補佐 川上武氏  
 NPO 地域づくり工房代表理事 笠木宏夫氏  
 長野市環境部環境政策課係長 戸谷文規氏  
 波田町住民福祉課課長補佐 百瀬今朝和氏

小水力発電を実施している  
 人々が集結しました。



## 波田町へのアクセス

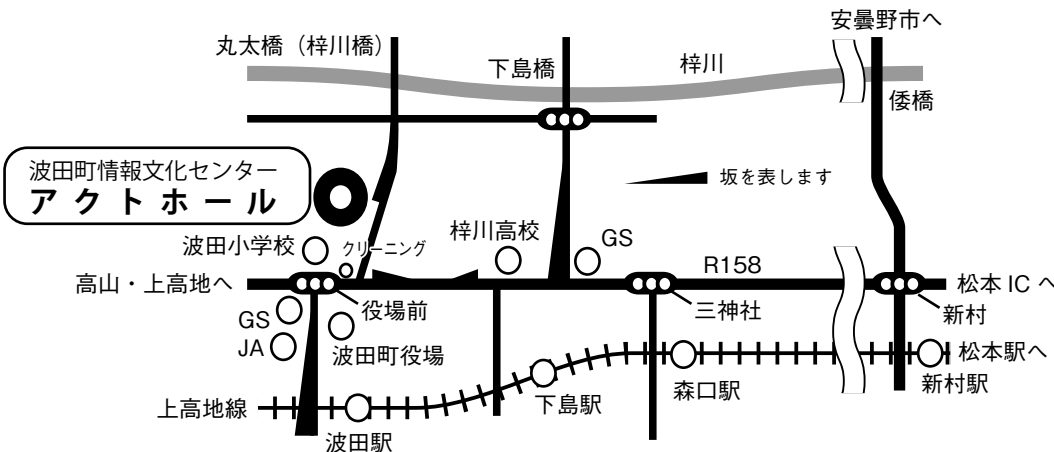
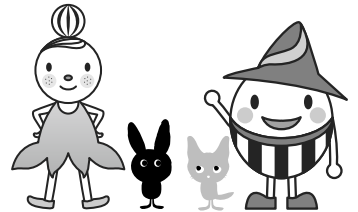


**車でのアクセス**

東京から  
 中央道→長野道松本 IC 約 180 分  
 名古屋から  
 中央道→長野道松本 IC 約 150 分  
 大阪から  
 名神→中央道→長野道松本 IC 約 270 分  
 金沢から  
 北陸道→上信越道→松本 IC 約 220 分

松本 IC から R158 上高地方面へ約 10 分

※高山からの特急バスは松本 BC まで直行です。  
 松本駅から上高地線波田駅下車になります。



- 車  
 長野道松本 IC から R158 を上高地方面へ約 8km、約 10 分。  
 波田町役場前信号 50m 手前を右折。200m 左側。
- JR・上高地線  
 JR 松本駅乗り換え  
 松本電鉄上高地線波田駅下車。  
 波田町役場方面へ徒歩約 5 分。